

CLOTHES

THAT

TALK

EASM01 MAGAZINE



ENTROPY APPARELS

BRAND AND COLLECTION CONCEPT	4
METROPOLITAN STRUCTURE PANTS	6
ARCH TEE	10
SOKO HOODIE	14
ROOT PANTS	20
POINTS OF VIEW TEE	24
BASIC LONGSLEEVE	28
STONE FORM BOMBER	30
CAMPAIGN	34



BRAND AND COLLECTION CONCEPT

Entropy Apparels — авангардний бренд одягу, що позиціонує себе як багатогранну творчу платформу, присвячену модному дизайну. В своїх упередженнях ми віримо, що дизайн одягу виходить далеко за його межі, тому прагнемо досліджувати світ і втілювати це в наших роботах. Бренд, натхненний вуличним стилем, прагне зірвати межі між жіночим і чоловічим образом та вносити в одяг набагато більше сенсів, ніж просто мода.

Space Morphology Collection — це дослідження форм і структур простору через призму дизайну одягу та авангардного стилю. Кожен елемент у колекції ретельно прослідкований та розроблений з метою нести в собі значення, натхненні архітектурними та абстрактними концепціями. Відображаючи процес змін і еволюції, колекція спрямована на те, щоб надихнути на роздуми про світ та своє місце в ньому, стимулюючи усвідомлення власної автентичності.



COLLECTION VISUALISATION IN CLO3D



METROPOLITAN STRUCTURE PANTS

Матеріали: італійський денім

Кольорова палітра: ■

Особливі елементи дизайну: архітектурні передні кармани та кокетка, концептуальні задні кармани

Натхнення: Tengchong Observation Tower (Китай) і Nakagin Capsule Tower (Токіо, Японія)



Tengchong Observation Tower: монумент прогресу та інтерактивного дизайну

Спроектвана у 2019 р. в провінції Юньнань, Китай, Tengchong Observation Tower стала не лише символом архітектурної величі, але й інноваційного дизайну. Споруда складається з трьох переплетених сходів, які чергуються між вбудовою у об'єм стрімкого блоку та появою відкритих елементів з архаїчним символічним характером на «глибокій» поверхні конструкції. На кожному рівні користувачі можуть обирати між трьома сходами, і ця взаємодія дозволяє їм відчувати постійно змінні відносини з ландшафтом та з користувачами, які рухаються по двом іншим сходам. Це створює динамічний просторовий досвід, який досягає вражаючої вершини після 504 кроків на видовищній площадці, схожій на терасу.

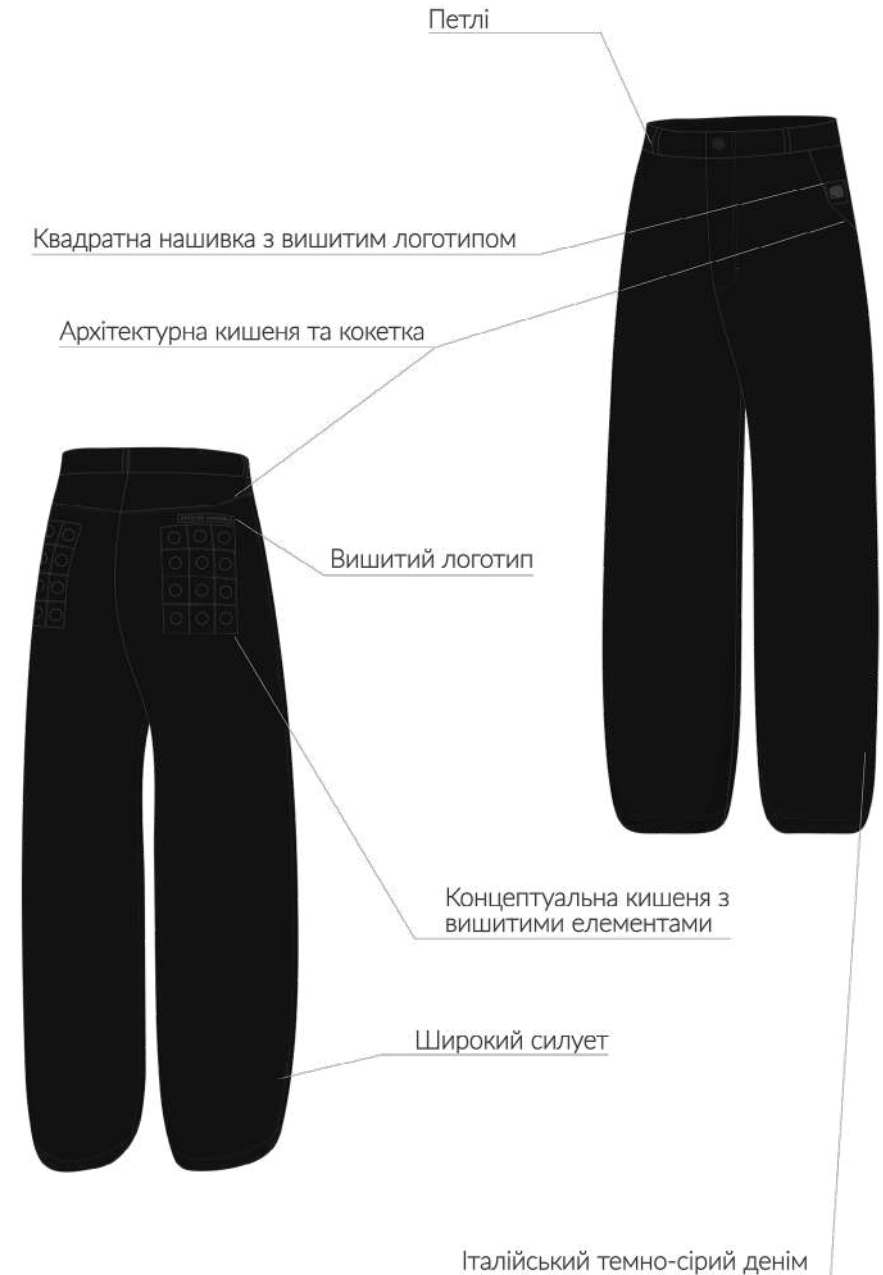
Nakagin Capsule Tower: символ модернізму та майбутнього

Завершена у 1972 р. в Токіо, Японія, Nakagin Capsule Tower стала символом модернізму та футуризму. Цей архітектурний шедевр складається з модульних капсул, які є не лише місцями проживання, а й символами сучасності та майбутнього. Унікальний дизайн вежі пропонує інноваційний підхід до архітектури, а переплетені сходи та модульні капсули створюють динамічний простір для життя та роботи. Вежа-капсула Nakagin залишається іконою модернізму, продовжуючи надихати архітекторів та дизайнерів на створення майбутнього.



Metropolitan Structure Pants: гармонія в авангардному хаосі

Назву айтему можна інтерпретувати як «Штани з міською структурою». Це означає, що дизайн і структура цих штанів інспіровані міським середовищем і архітектурою. *Tengchong Observation Tower* у Китаї характеризується елементами легкості та елегантності. Для дизайну кишень і кокетки, ми запозичили геометричні форми даної архітектури, що в результаті надає штанам гармонійний вигляд, балансує між структурою та свободою. Другим архітектурним натхненням став *Nakagin Capsule Tower* у Токіо. Модульний дизайн, де кожна капсула представляє собою індивідуальність у єдиній структурі. Цей принцип ми втілили в задніх кишенях, що складаються з пошитих між собою квадратів з круглими вишивками всередині кожного, символізуючи унікальність у хаосі. Це штани упорядкованого авангарду, де сміливі дизайнерські рішення поєднуються з чіткою структурою, створюючи унікальний візуальний код.



ARCH TEE

Матеріали: бавовняний кулір

Кольорова палітра: ■ ■ ■

Особливі елементи дизайну: змінена форма та напрямки плечових швів, принтований слоган

Натхнення: Центр культури в Баку, Азербайджан



Символіка Архітектури: Культурний Центр Баку

Центр культури в Баку, також відомий як Культурний Центр Гейдара Алієва, є шедевром архітекторки Захи Хадід. Її робота над цим проектом була втіленням її унікального стилю, який відомий своїми футуристичними формами та органічними лініями. Будівля нагадує хвилю, що маневрує у просторі, і в той же час створює враження плавучого острова. Сама Заха Хадід прагнула створювати архітектуру, яка виражала рух, енергію та динаміку, а не просто статичні форми. Її філософія полягала в тому, щоб інтегрувати будівлі в оточуючий пейзаж та створювати простори, які надихають та стимулюють. Культурний Центр Гейдара Алієва є яскравим прикладом цієї філософії, де архітектура стає частиною історії та культури, а також символом сучасного азербайджанського мистецтва.



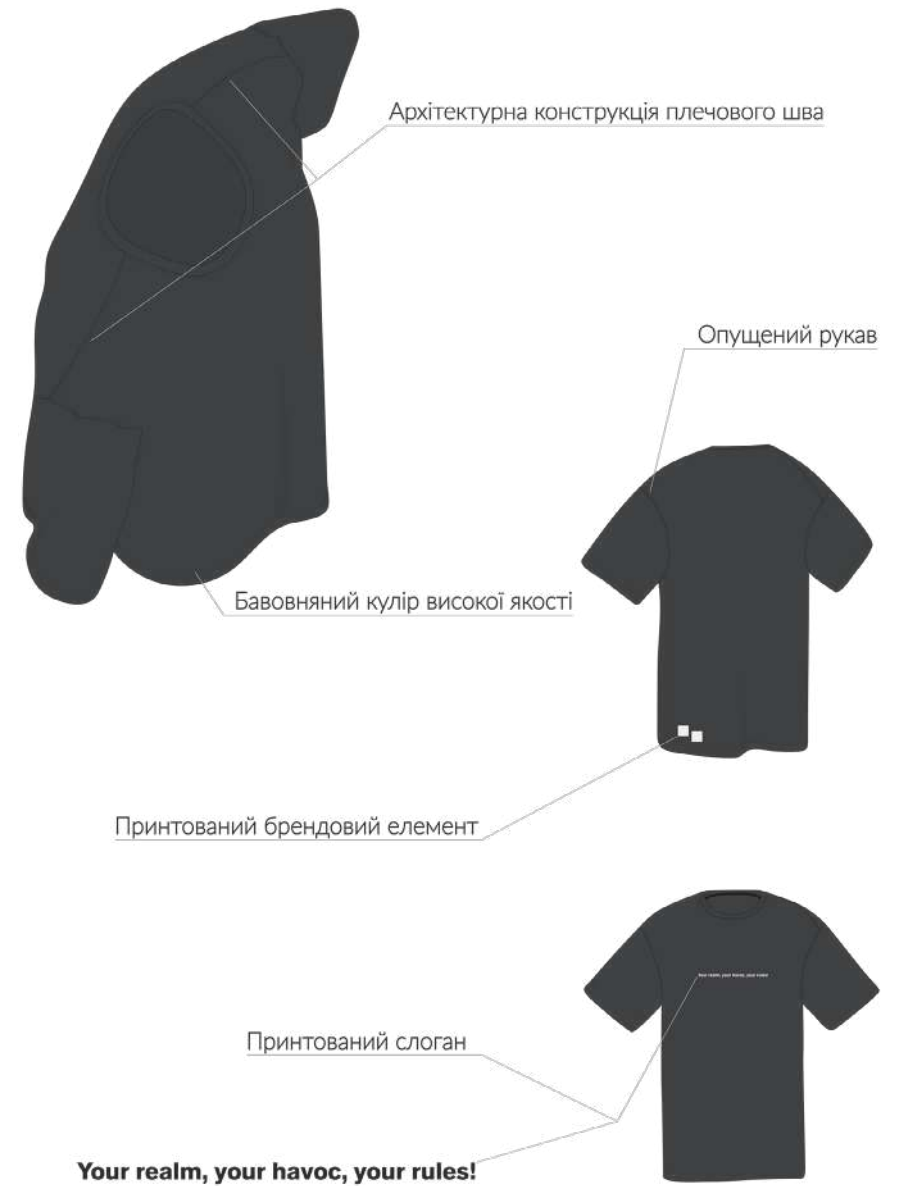
Естетика Руху: Як Культурний Центр Баку Відобразився в Arch Tee

Вибір будівлі *Центру культури в Баку* для натхнення дизайну Arch Tee був обумовлений не лише його унікальною архітектурою, але й символічним значенням. Ця споруда втілює в собі не лише конструкцію, а й злиття минулого та майбутнього, де кожна лінія та форма є відображенням руху, енергії та динаміки. Ми бачимо в ній щось більше, ніж просто архітектурний об'єкт — це символ сучасного мистецтва, який стає частиною історії та культури.

Архітектурні форми будівлі були трансльовані в зміні напрямків плечових швів, що символізує спробу встановити зв'язок між минулим та майбутнім, між культурою та сучасністю.

Принт символічного слогана *«Your realm, your havoc, your rules!»* закликає кожного осмислити свій простір, внести хаос та підкреслити свою унікальність — так само, як це робить архітектурний твір Захи Хадїд.

Загалом ця футболка є способом виразити свою впевненість та автентичність у світі, який ми самі створюємо і формуємо.



SOKO HOODIE

Матеріали: тринитка, петля високої щільності, флісова тканина, кашкорсе, шнурок

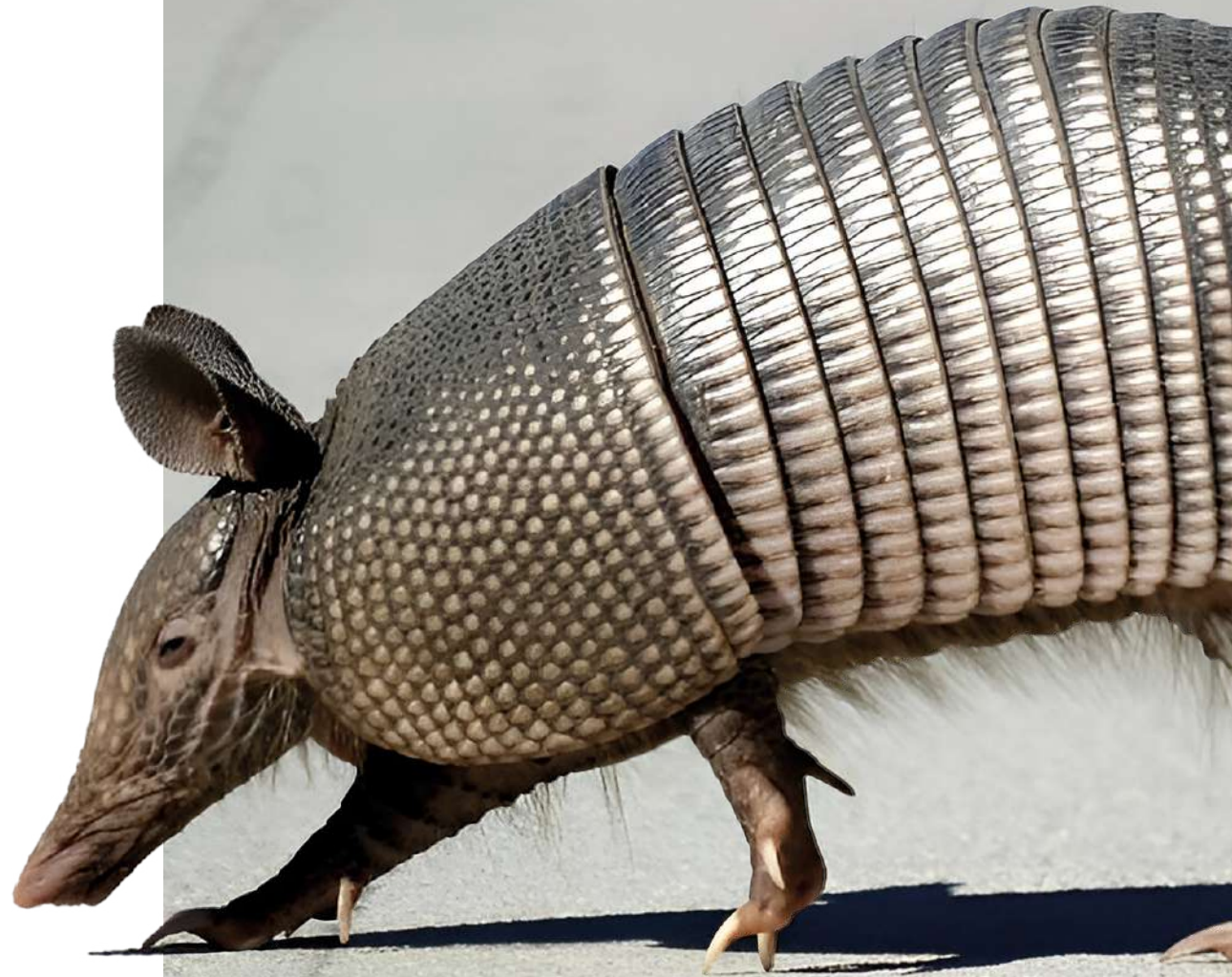
Кольорова палітра: ■ ■ ■

Особливі елементи дизайну: нова технологія конструкції капюшону, драпірування на ліктях, вишита емблема, додана флісова підкладка та шнурок для затягування у капюшоні

Натхненний: броненосець

Дослідження броненосців: інспірація для Soko Hoodie

Броненосці, наукова назва яких Cingulata, є унікальною групою ссавців, що мешкають на півдні Північної Америки, у Центральній і Південній Америці. У цьому ряді налічується близько 30 видів, у тому числі таких представників, як: броненосці-довгохвости, броненосці-їжаки та панцерні броненосці. Однією з найдивовижніших особливостей броненосців є їхній панцир, який складається з кісток і пластин шкіри, утворюючи твердий захист від хижаків. Цей панцир також є їхньою головною зброєю в боротьбі за виживання. Броненосці проводять більшу частину свого життя під землею, де вони будують складні нори за допомогою своїх кігтів, які також служать їм як зброя при захисті від хижаків. У цілому броненосці репрезентують унікальну та цікаву групу ссавців, які відіграють важливу роль в екосистемах своїх регіонів мешкання і викликають захват своїми адаптивними характеристиками та захисними механізмами.



Укріплення Стилю: від природи броненосців до моди

Головним образом центру композиції цього худі є капюшон, ідея якого була натхненна броненосцем, символом стійкості та внутрішньої сили. Наш вибір ґрунтується на вражаючій природі та унікальних рисах броненосця. Ці ссавці, які мають панцир із пластин шкіри, символізують не лише силу, але й гнучкість, здатність адаптуватися до змін у навколишньому середовищі. Образ броненосця підкреслює ідею універсальності та готовності до викликів, які ми хочемо передати через наш одяг. Продовжуючи цю ідею, підкладка капюшона була виготовлена з приємної флісової тканини, щоб кожен, хто носить наше худі, відчував себе захищеним та впевненим у собі. Також ми додали драпіровку на ліктях, що вдало відтворює гнучкість та адаптивність броненосця. Отже, кожний елемент дизайну цього худі має глибокий зміст та символіку, звертаючись до цінностей та ідей, які віддзеркалюють наше бачення.

Деконструкція стилю: як Soko Hoodie втілює ідеї деконструктивізму

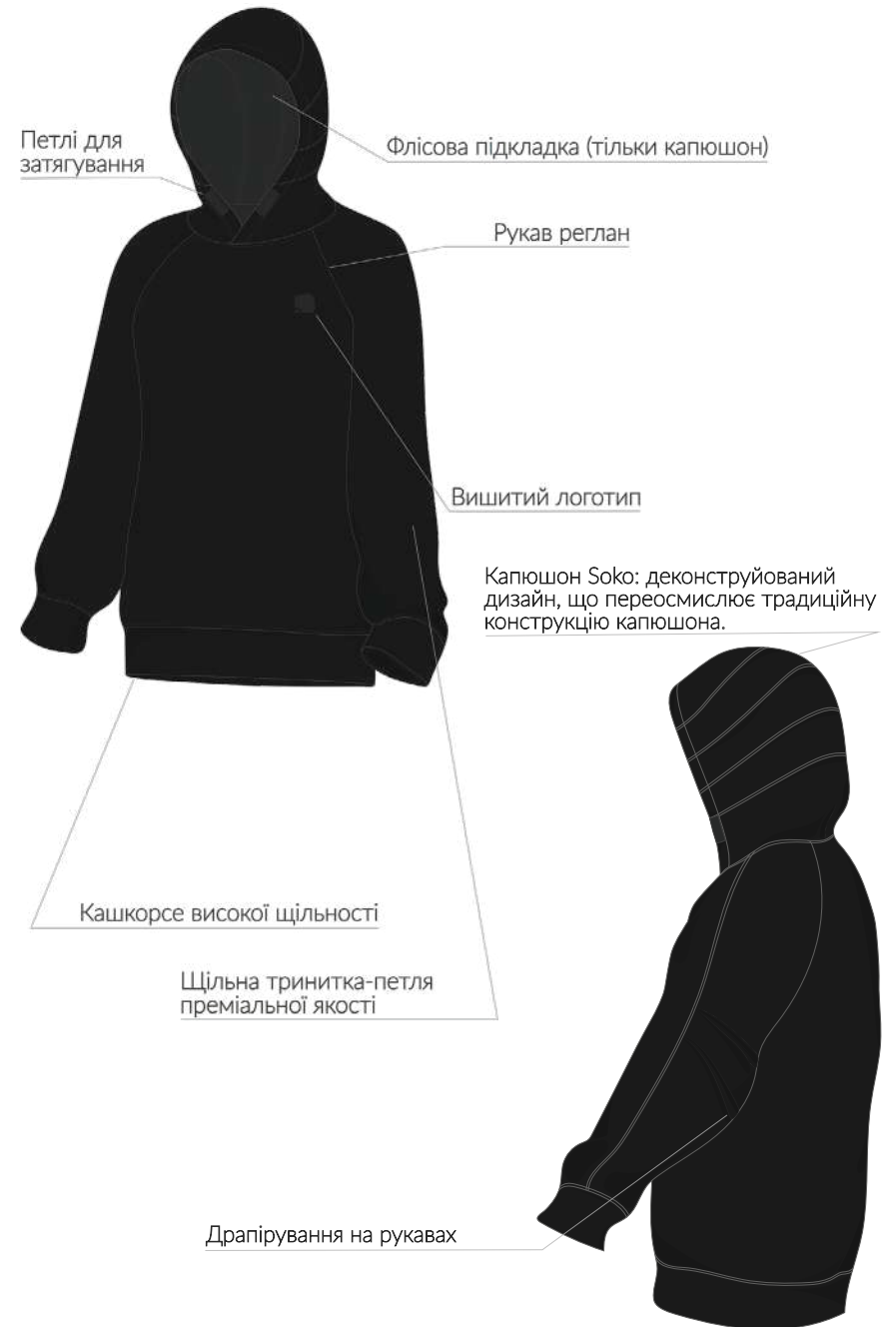
Для втілення ідеї в реальність перед нами стояла задача реконструювати базову конструкцію капюшона. Застосовуючи принципи деконструктивізму до традиційної конструкції, ми розробили абсолютно нову технологію створення капюшону, на честь якого і названий сам Soko Hoodie. Японський термін «Soko» (装甲) означає «броня» і втілює ідею захисту та міцності. Це також виявляє нашу повагу до японської культури і модних дизайнерів, які першими впровадили концепції деконструктивізму в одязі.



Базова
конструкція

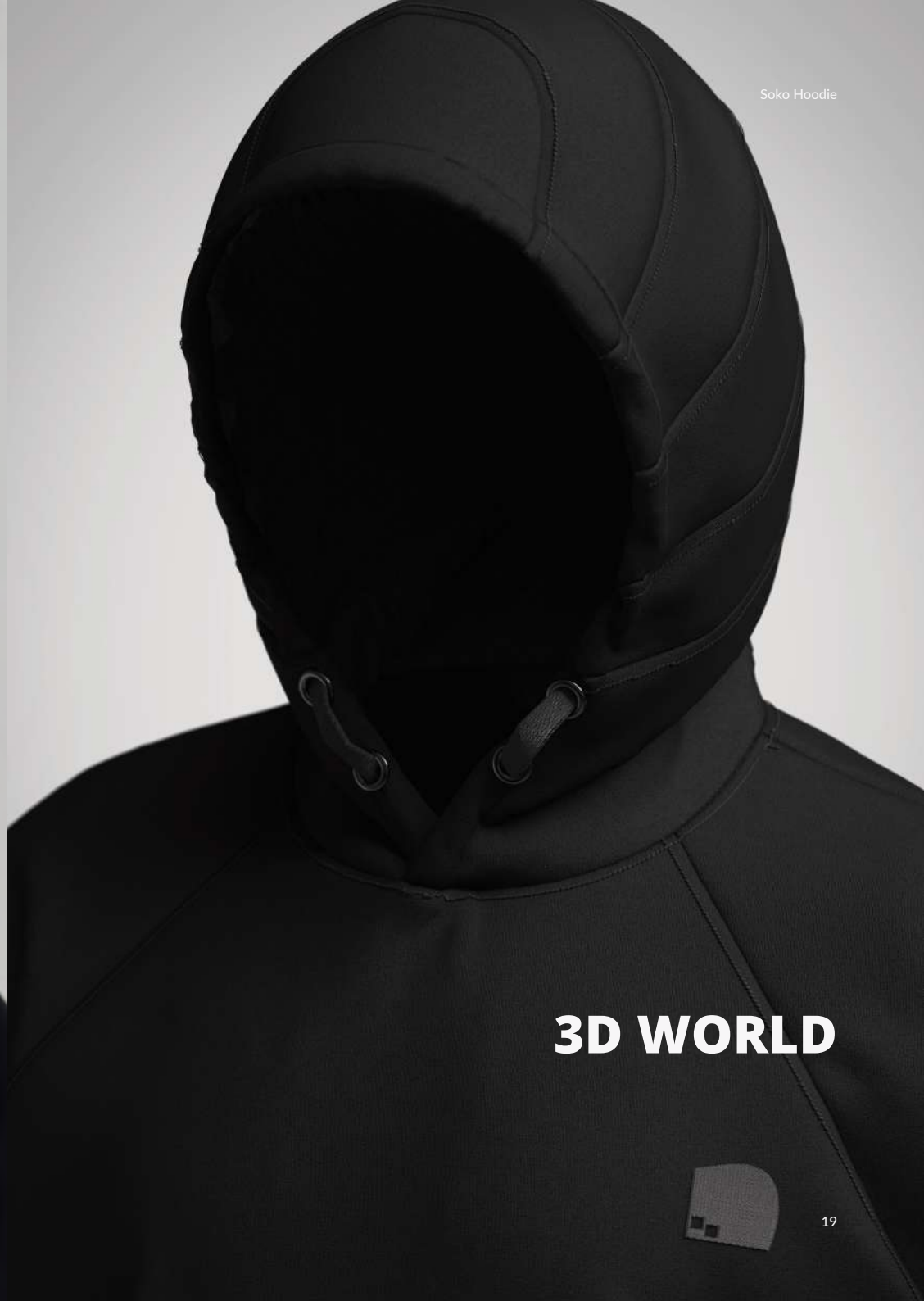


Деконструйована
конструкція





REAL WORLD



3D WORLD

ROOT PANTS

Матеріали: полірована бавовна (сатин)

Кольорова палітра: ■ ■

Особливі елементи дизайну: хвиляста конструкція, масивні декоративні кармани

Натхненний: коріння



Root Pants — це широкі повітряні штани, виготовлені з високоякісної тканини особливого відтінку, які є метафоричним уособленням коріння — аспектів існування, які залишаються схованими, але мають великий вплив на наше життя. Подібно сплетінням коренів дерев, ці штани створюють особливу композицію, нагадуючи нам про те, що наш шлях у житті може бути заплутаним і неоднозначним, але завжди унікальним і цікавим. Мішковина кишень, виставлена назовні, символізує те, що важливі аспекти нашої особистості можуть залишатися схованими, але вони завжди присутні і впливають на наш шлях. Дизайн цих штанів є нагадуванням про зв'язок з природою та про те, що наші корені, хоч і приховані від очей, завжди залишаються основою нашої автентичності.



POINTS OF VIEW TEE

Матеріали: бавовняна двунитка, виварений денім, кашкорсе

Кольорова палітра: ■ ■ ■

Особливі елементи дизайну: декорована символічними вишивками та нашивками

Натхнення: скульптура Тоні Крегга «Points of View»



Глибина перспектив: аналіз скульптури Тоні Крегга «Points of View»

Points of View — скульптурна композиція Тоні Крегга, що вражає своєю емоційною та філософською глибиною. Робота відзначається своєю унікальною здатністю передати різноманітність перспектив і почуттів.

Ця скульптура, створена у 2017 р., складається з ряду абстрактних фігур, що зіткнулися та взаємодіють між собою. Кожна фігура виражає власну точку зору, ставлячи глядача в центр інтерпретації та розуміння. «Points of View» не лише відображає різноманітність індивідуальних поглядів, а й спонукає до роздумів про природу спілкування та взаєморозуміння.

Тоні Крегг, американський скульптор, відомий своїми роботами, які поєднують унікальну художню майстерність і глибокі сенси. Він відзначається не лише своєю творчістю, але й активною участю в громадських та благодійних ініціативах, спрямованих на розвиток мистецтва та культури.

Динаміка Поглядів: футболка за мотивами Тоні Крегга «Points of View»

У нашій футболці ми хотіли передати основні сенси самої скульптури. Для відтворення динаміки часу та відчуття постійних змін і трансформацій нами були створені вишивки абстрактних вихрів. А тканинні нашивки, використані в дизайні, символізують постійний рух та перетворення. Цей елемент одягу закликає вас розглядати світ з різних точок зору, відкриваючи в собі красу безперервної еволюції. Обираючи саме цю скульптуру як джерело натхнення, ми прагнемо передати ідею постійних змін і розвитку, які притаманні не лише природі, але і нашим життям.



BASIC LONGSLEEVE

Матеріали: бавовняна двунитка

Кольорова палітра: ■ ■

Айтем виготовлений з високоякісної бавовняної двунитки. Він являється певною інформаційною паузою в нашій колекції, нагадуючи нам всім, що час від часу важливо зупинитися...

і відновити порядок у думках.





STONE FORM BOMBER

Матеріали: вовняна тканина, віскозна підкладка, кашкорсе

Кольорова палітра: ■

Особливі елементи дизайну: фактурна конструкція

Натхненний: каміння

Stone Form Bomber: значення каменю в дизайні

Шерстяний сірий бомбер «Stone Form» — це не лише затишний одяг, але й історія втіленої сили та стійкості, яку ми знаходимо у найміцніших формах природи. Чому саме камінь? Тому що камінь символізує безліч значень, які ми хочемо внести у цей дизайн.

Камінь — це архетип міцності та довговічності. У цьому бомбері ми бачимо гострі форми кам'яних обломків, що уособлюють виклики та складнощі, з якими ми зіштовхуємося у повсякденному житті. Сірий колір шерсті надає образу додатковий відтінок міцності та спокою.

Цей дизайн призначений нагадувати нам про те, що кожна форма та текстура в житті надають нам силу та унікальність: подібно до каменю, ми можемо бути міцними й непохитними, зберігаючи свою індивідуальність навіть у найважчі моменти. Гострі форми відображають нашу здатність подолати труднощі й пристосовуватися до змін, зберігаючи свою власну форму.



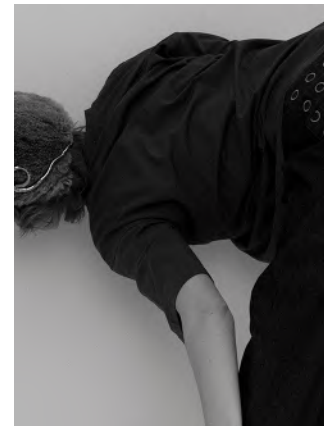


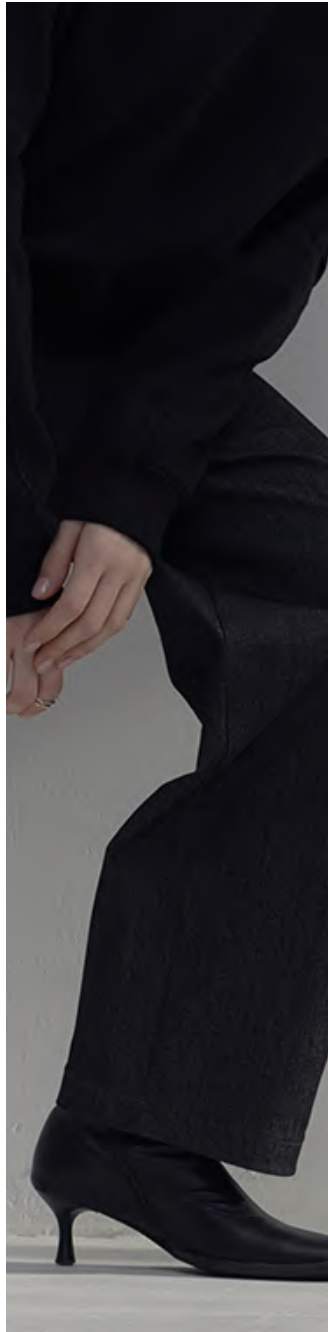
CAMPAIGN

Photographer: Oryna Kuzmina

Models: Maria Yakobchuk, Dmytro Prystash

Makeup: Sabotage MUA













CLOTHES THAT TALK
ENTROPY APPARELS

